



HARIDUS- JA NOORTEAMET

Iceland   
Liechtenstein  
Norway grants

# VALDKONDADE ÜLENE KOOSTÖÖMUDEL HARIDUSASUTUSTE TOETAMISEKS KRIISIS

Tiina Talussaar  
Haridus- ja Noorteamet  
Rajaleidja

Traumateadliku lähenemise toetamine haridussüsteemis 2014-2021.1.05.23-0231



# Hädaolukord

- on sündmus või sündmuste ahel,
- mis ohustab haridusasutuses viibivate isikute elu ja tervist,
- kahjustab oluliselt keskkonda
- või tekitab ulatuslikku majanduslikku kahju.

HOLP- härdaolukorra lahendamise plaan

## Kriis on:

- ootamatult tekkinud
- raske olukord/ ohuolukord haridusautuses,
- harjumuspäraselt kasutatud oskused ja võimed osutuvad ebaefektiivseks
- tavapärane töökorraldus on võimatu või oluliselt takistatud.
- Inimene tunneb, et tema kogemused ja oskused ei ole piisavad toimunu mõistmiseks ja sellega toimetulekus.

viib inimese psüühilisest tasakaalust välja

põhjustab ebatavaliselt tugevaid emotsioone ja kehalisi reaktsioone

## Kriitiline sündmus haridusasutuses võib olla näiteks:

- lapsi puudutanud õnnetus kogukonnas;
- õpilase kadumine;
- tabu-teemade esiletulek;
- relva kasutamine haridusasutuses;
- pommiähvardus;
- tulekahju;
- lõhkekeha (laadne asi);
- vägivaldne(sed) isik(ud);
- suurem kaklus;
- ähvardamine;
- loomarünnak;
- loodusõnnetus;
- varing;
- liiklusõnnetus;
- surm (haigus, õnnetus, enesetapp, enesetapukatse);
- massiõnnetus;
- äkiline haiguspuhang/mürgistus/üledoos sh vaimne haigestumine;

# Kriisitöö

Kriisitöö on ühiskonna baasilise turvalisuse hoidja.

Kriisitöö eesmärk haridusasutuses on:

- tavaelu võimalikult kiire taastamine,
- ärevuse vähendamine,
- turvalisuse taastamine nii lastel kui õpetajatel,
- juhtumi osaliste jõustamine,
- kollektiivi ühtsustunde ja vastastikuse toetamise edendamine.

MIKS? Traumakogemuse integreerimine ja trauma mittesoovitud tagajärgede ennetamine.

# Trauma

- sündmus, sündmuste jada või asjaolude kogumi,
- mida indiviid kogeb füüsiliselt või emotsionaalselt kahjuliku või ähvaravana
- ja millel on püsivad kahjulikud tagajärjed inimese toimimisele
- ning vaimsele, füüsilisele, sotsiaalsele, emotsionaalsele seisundile või vaimsele heaolule.

(SAMHSA - Substance Abuse and Mental Health Services Administration).

# Trauma

- Trauma on subjektiivne kogemus. See pole juhtum ise.
- Inimeste reaktsioonid ning tunded võivad kardinaalselt erineda, ka siis kui kogetakse sama sündmust.
- Trauma on see kui koged midagi, liiga palju, liiga kiiresti, liiga vara.
- Trauma on närvisüsteemi reaktsioon juhtunule.
- Trauma on distress, mis ületab organismi toimetulekuvõime.
- Traumeerumine on traumajuhtumi ebaõnnestunud integratsiooni tagajärg.

Igale traumale on eelnenud kriis, kuid iga kriis ei põhjusta alati ja kõigil traumasid



# Kriis ja trauma

Iga kriis ei põhjusta alati ja kõigil traumasid.  
Igale traumale on eelnenud kriis.

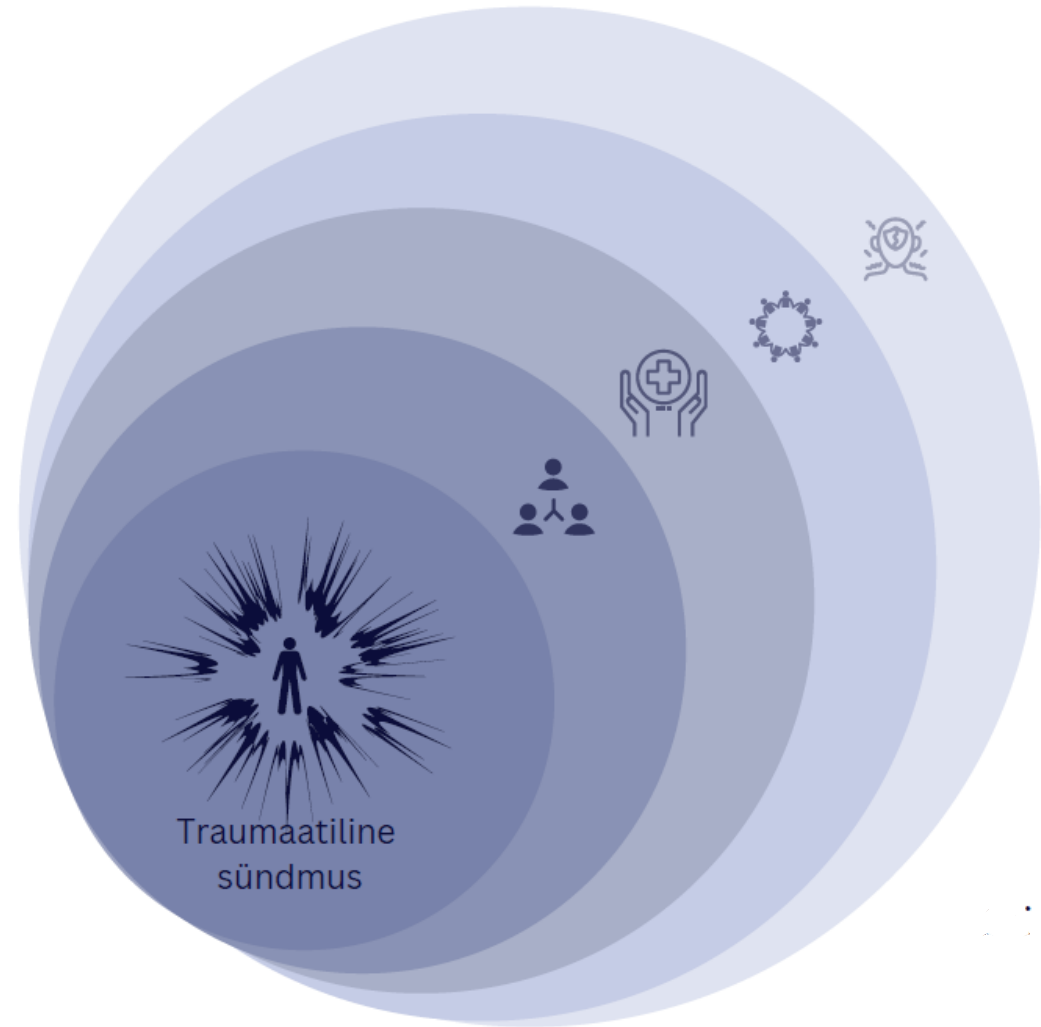
*Käitumisprobleemid*  
*Õpiraskused*



*Hirm*  
*Ärevus*  
*Üksindus*  
*Lootusetus*  
*Süütunne*  
*Häbitunne*

# Mõjutatute ring

Mõjutatud on mitte ainult kooliklass või lasteaiarühm, vaid kogukond tervikuna.



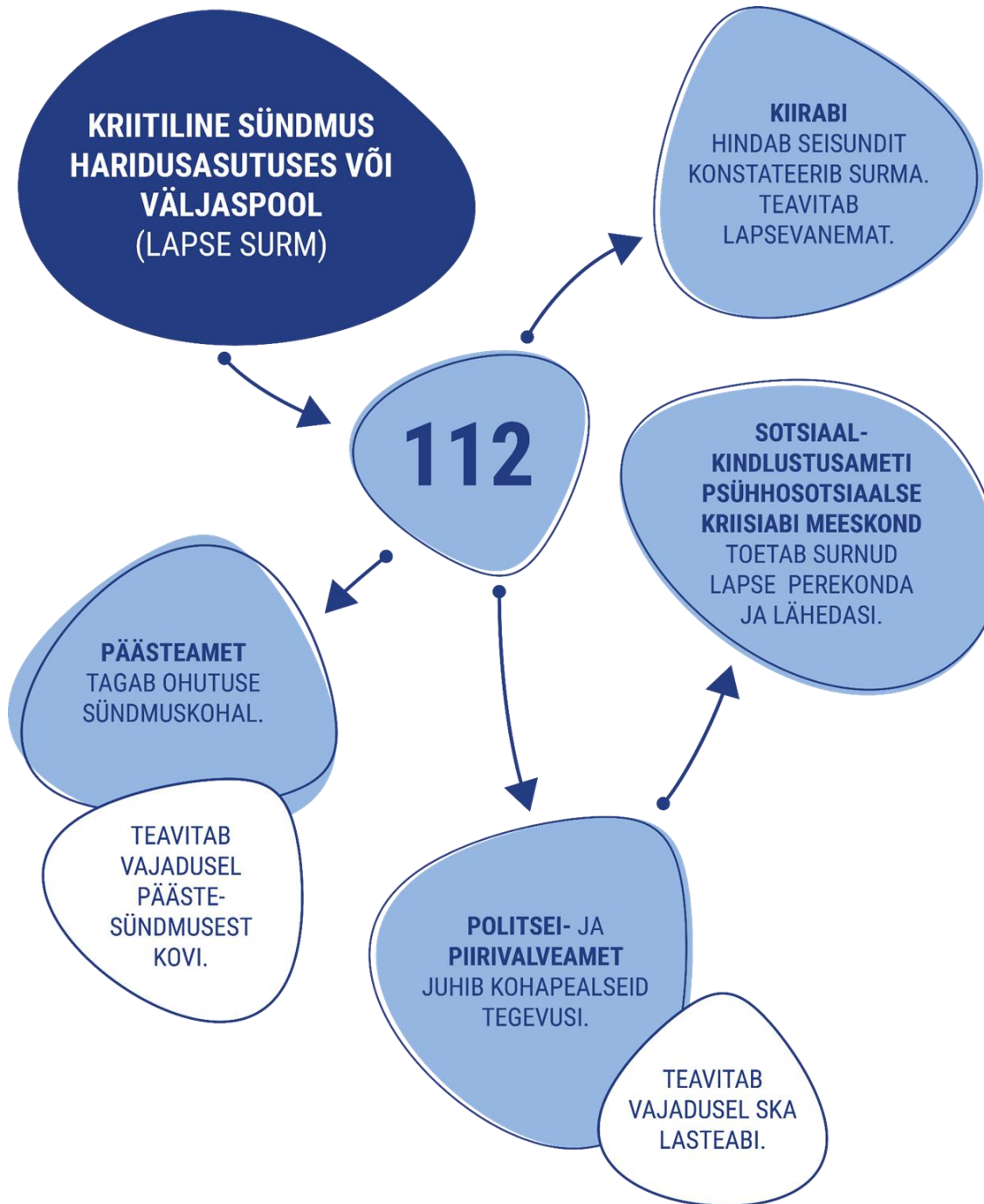
Joonis: Traumast mõjutatute ring (Trauma Ripple Effect, Pulley, 2019)

# Valdkondade ülene koostöömudel haridusasutuste toetamiseks kriiside korral

- Termin "valdkondade ülene," tähendab koostööd erinevate valdkondade esindajate ja tasandite vahel (haridus, tervis, sotsiaal, õigussüsteem jne).
- Valdkondade ülene koostöömudel võimaldab erinevatel riigiasutustel ja osapooltel tegutseda vastavalt haridusasutuse vajadustele ja kohalikule olukorrale.
- Mudeli aluseks on lapse surmajuhtum.
- Koostöö erinevate asutuste vahel:
  - Häirekeskus,
  - Kiirabi,
  - Päästeamet,
  - Politsei- ja Piirivalveamet,
  - Sotsiaalkindlustusamet,
  - Kohalik omavalitsus,
  - Väline abistaja (nt Rajaleidja),
  - Haridusasutus.

# Milleks valdkondade ülene koostöömudel?

- Praktiline vajadus selgitada osapoolte rolle ja tegevusi kriiside korral.
- Kriisitöö on oluline, see parandab laste heaolu, kohanemist ja õpiedu ning ennetab käitumis- ja õpiraskusi.
- Kriisitöö aitab ennetada trauma pikaajalisi kahjulikke tagajärgi sh kõrgemat terviseprobleemide riski kogu elu jooksul.



**KRIITILINE SÜNDMUS  
HARIDUSASUTUSES VÕI  
VÄLJASPOOL  
(LAPSE SURM)**

**112**

**KIIRABI**  
HINDAB SEISUNDIT  
KONSTATEERIB SURMA.  
TEAVITAB  
LAPSEVANEMAT.

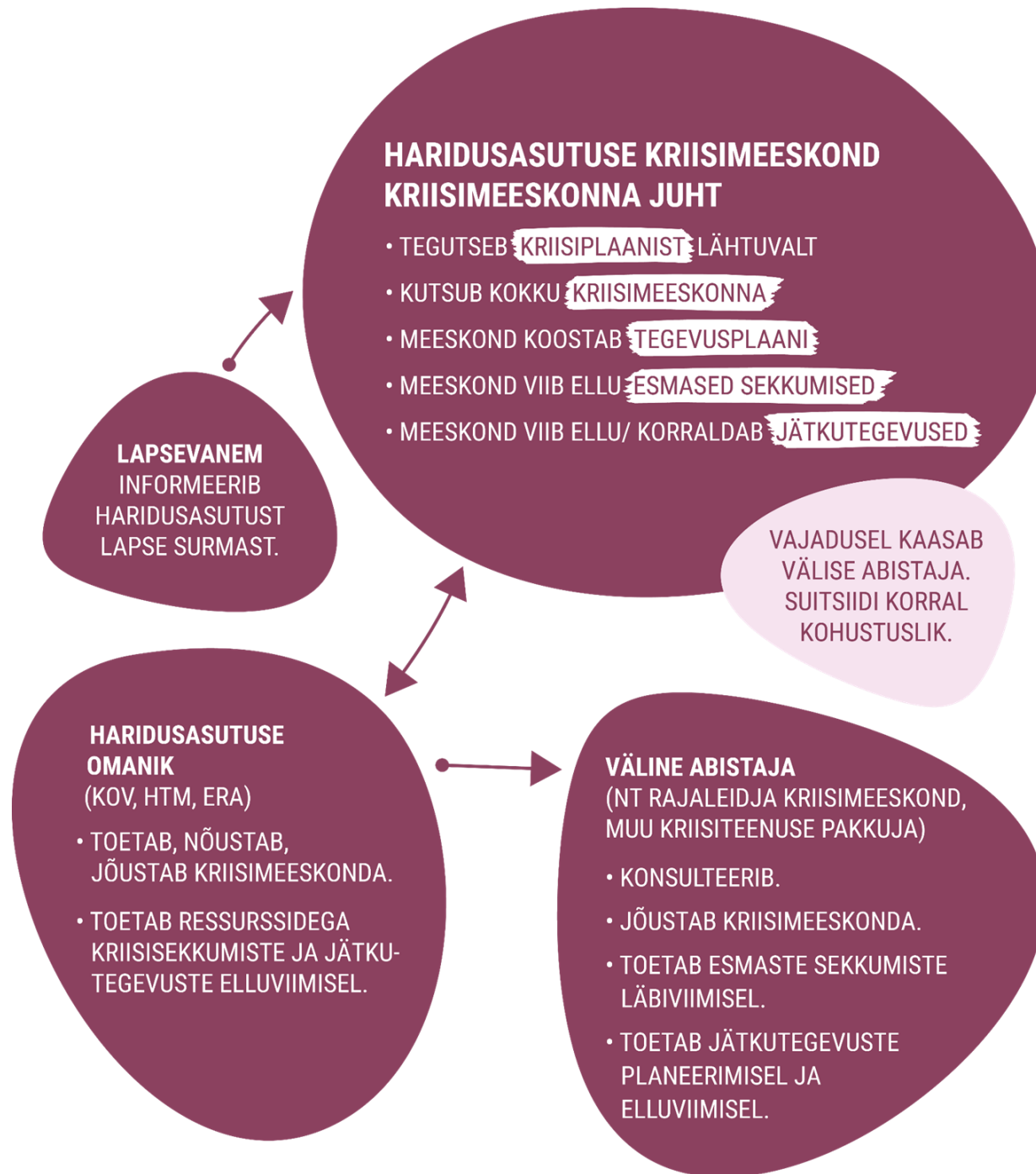
**SOTSIAAL-  
KINDLUSTUSAMETI  
PSÜHHOSOTSIAALSE  
KRIISIABI MEESKOND**  
TOETAB SURNUD  
LAPSE PEREKONDA  
JA LÄHEDASI.

**POLITSEI- JA  
PIIRIVALVEAMET**  
JUhib KOHAPEALSEID  
TEGEVUSI.

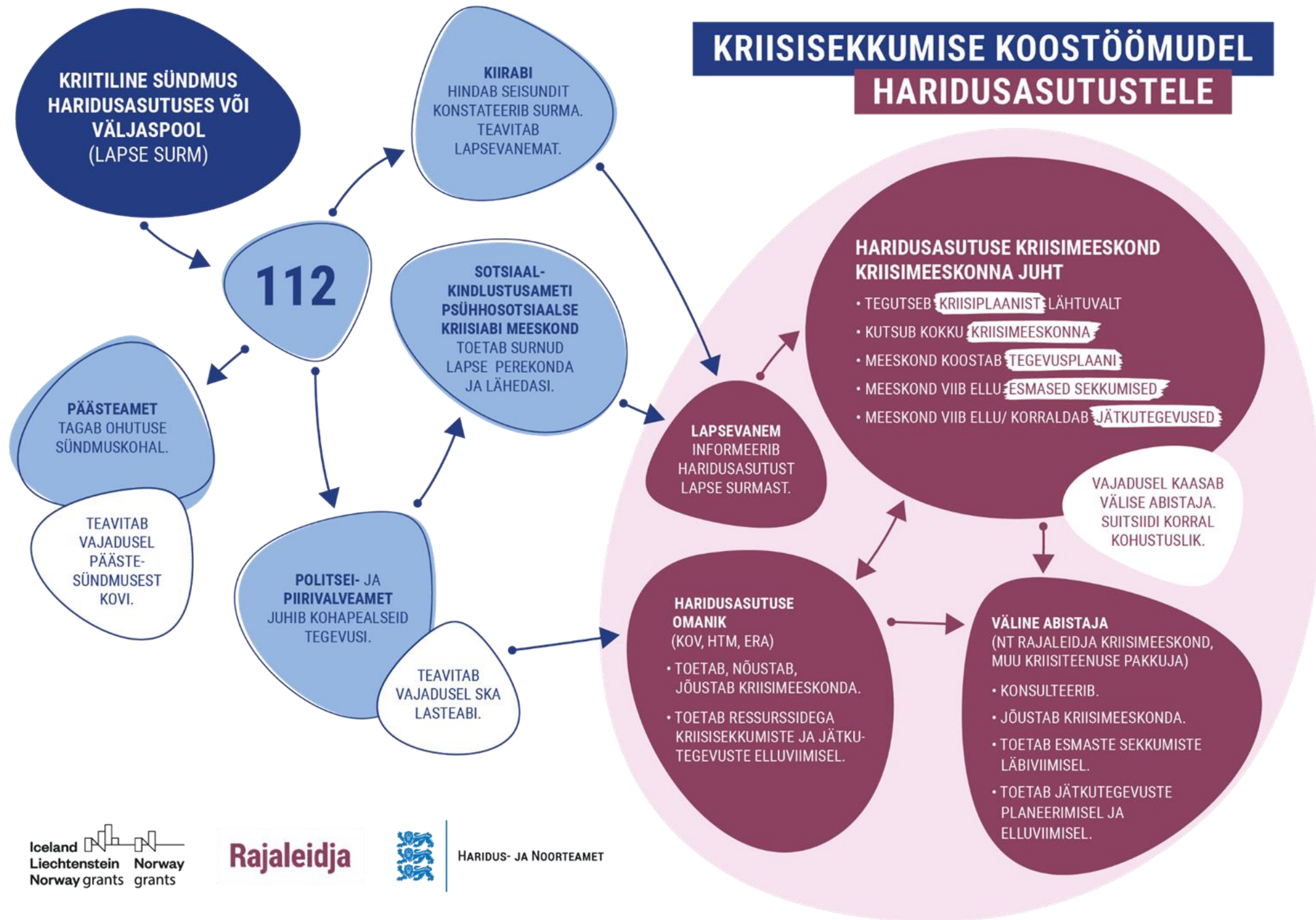
**PÄÄSTEAMET**  
TAGAB OHUTUSE  
SÜNDMUSKOHAL.

TEAVITAB  
VAJADUSEL  
PÄÄSTE-  
SÜNDMUSEST  
KOVI.

TEAVITAB  
VAJADUSEL SKA  
LASTEABI.



# KRIISISEKKUMISE KOOSTÖÖMUDEL HARIDUSASUTUSTELE





*Igas tammetõrus on peidus tammepuu.*





HARIDUS- JA NOORTEAMET

Iceland   
Liechtenstein  
Norway grants

# TÄNAN!

Tiina.Talussaar@harno.ee

56940395